

soni TRAPEZ

PRODUKTBESCHREIBUNG

soni TRAPEZ besteht aus einem offenzelligen Melamin-Schaumstoff in Trapezform mit einem außergewöhnlich guten Schallabsorptionsvermögen.

TYPISCHE EINSATZGEBIETE

Überall, wo der Schallpegel reduziert werden soll und dabei Brandschutzbestimmungen erfüllt werden müssen. Besonders geeignet, wo Kranbahnen, Luftkanäle, Lampen o.ä. großflächige Anbringung von Verkleidungen erschweren.

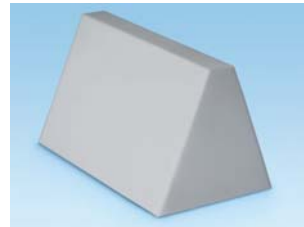
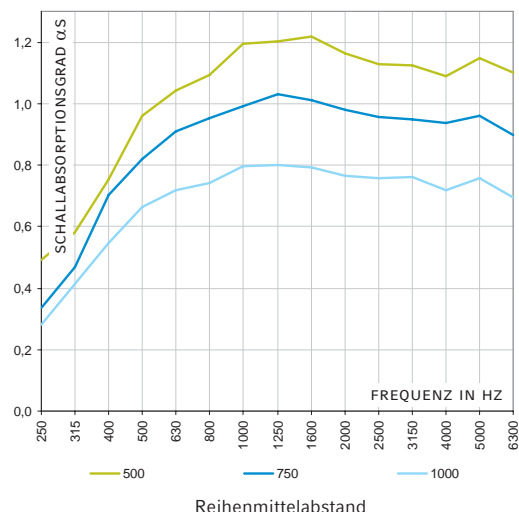
- Büro-/ Tagungsraum
- Kindergarten
- Partyraum
- Bistro / Bar
- Produktionshalle, Werkshalle
- Musikproberaum / Tonstudio
- Maschinenhalle
- Treppenhaus

WICHTIGE PRODUKTVORTEILE

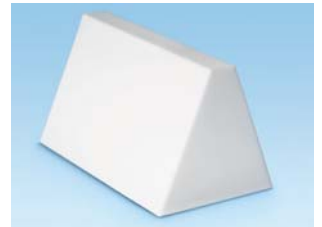
- Sehr gutes Schallabsorptionsvermögen
- Aufgrund des geringen Gewichts keine zusätzliche statische Belastung
- Einfache Montage auch in bereits genutzten Räumen
- Einfache Anpassung an bauliche Besonderheiten. Keine Zuschnitte bei Deckenversatz, Lampen, Luftkanäle etc.
- Hervorragende Brandfestigkeit (erfüllt B1)
- Hohe Alterungsbeständigkeit
- Mineralfaserfrei und physiologisch unbedenklich

SCHALLABSORPTION IM HALLRAUM

GEMÄSS DIN EN ISO 354



soni TRAPEZ in hellgrau



soni TRAPEZ in weiß

TECHNISCHE ANGABEN

Wärmeleitfähigkeit: 0,035 W/(m·K), DIN 52612 bei 10°C (vergleichbar mit Styropor gemäß WLG 035)

Temperaturbeständigkeit: - langfristig: -40°C bis +180°C
- kurzfristig: bis +200°C

Abmessungen / Gewicht: 1000 x 240 x 240mm; 315g/Trapez

Längentoleranzen: +/- 5 mm

Bedingt durch Schwankungen der Luftfeuchtigkeit sind Maßabweichungen bei diesem Material auch über die Maßtoleranz hinaus möglich.

BRANDVERHALTEN DES MELAMINSCHAUMSTOFFES

- DIN 4102, geprüft nach B1 (schwerentflammbar)
- Automobiler Standard bezügl. Brennbarkeit wird erfüllt (FMVSS 302)

LUNKERTOLERANZEN

Bei der Schäumung von Melamin kann es zu Luftporen kommen, die beim Aufspalten sichtbar werden. Hierbei gibt es folgende Toleranzen:

- Sichtseite / Kanten: Ø bis 5 mm: uneingeschränkt
Ø 6-15 mm: maximal 10 pro Teil
Ø 16-25 mm: maximal 1 pro Teil
- Rückseite: unbegrenzt in Größe und Anzahl